

MERAS NETWORK
LES EXPERTS DE LA FORMATION

FORMATION
CONSEIL
EVENEMENTIEL



MERAS-NETWORK®, *Le Réseau des Experts de la Formation*, a choisi de s'engager pour le **Développement Durable** et vous propose sa plaquette commerciale téléchargeable depuis Internet.

En exploitant mieux les technologies de l'information, vous économisez le papier et l'énergie.

UN RESEAU DE CONSULTANTS, UNE INTELLIGENCE COLLECTIVE !

+ MERAS-NETWORK SAS est l'association de compétences pluridisciplinaires ou spécialisées, organisée en **RESEAU**, portée par des passionnés, experts de la formation ou de l'événementiel, tous impliqués aux côtés de leurs clients

Notre engagement

- partager des valeurs d'éthique, de respect et de coopération
- mutualiser nos savoirs, pour plus d'efficience

Nos priorités

- faire de la formation un **véritable événement** en lui redonnant ses lettres de noblesse et en la mettant au centre de vos préoccupations
- donner envie à vos collaborateurs de continuer d'apprendre



Nos forces

- **Performance** : des résultats et des références
- **Réactivité** : souplesse et rapidité d'intervention
- **Expertise** : des actions en adéquation avec les besoins de chacun
- **Créativité** : des approches innovantes, des solutions différentes, une anticipation des facteurs de changement

Notre rayon d'action

La France, les DOM-TOM, les pays francophones et anglophones et en plusieurs langues (*intervenants bilingues ou trilingues*)

Nos experts vous accompagnent pour développer votre excellence



+ Notre équipe répond à vos besoins et

- ☞ Est **à l'écoute** de votre problématique
- ☞ Conçoit, planifie et vous apporte des réponses **personnalisées** mettant en œuvre ses compétences multiples
- ☞ Vous offre des solutions sur mesure pertinentes, efficaces et **opérationnelles**
- ☞ **Respecte** les spécificités de chacun
- ☞ S'engage dans une démarche **qualité** pour vous permettre d'adopter des outils et des méthodes adéquats pour développer vos compétences
- ☞ Vous trouve **l'expert** de votre projet
- ☞ Vous adresse un **feed-back** pour chacune des missions effectuées
- ☞ Agit dans le respect de son **éthique** (*intégrité, respect des personnes, confidentialité*)



Donne vie à votre projet en plaçant **l'HOMME** au centre de la réflexion et de l'action

+ Nos FORMATIONS SUR MESURE

Les compétences pluridisciplinaires de nos formateurs-consultants experts, nous permettent d'étudier l'ensemble de vos besoins, **des domaines généraux** (*efficacité professionnelle et personnelle, management, relation client...*) **aux domaines spécifiques** (*développement durable, formation pour déficients visuels, fiscalité,...*).

+ Nos FORMATIONS INTER

- ☛ Retrouvez « LES ESSENTIELS », nos propositions de stages inter sur notre site www.meras-network.com, concernant des thématiques récurrentes ou spécifiques (*programmes détaillés et tarifs*)
- ☛ Ces formations peuvent être proposées en INTRA

+ LES « PACKAGES CLES EN MAIN »*

*Tous nos packs peuvent être dissociables

- « STEEPLE CHASE », des parcours thématiques innovants et progressifs de **9 jours**, en intra pour :
 - ☛ valoriser votre nouveau rôle,
 - ☛ optimiser vos performances,
 - ☛ ou encore vous accompagner dans le changement





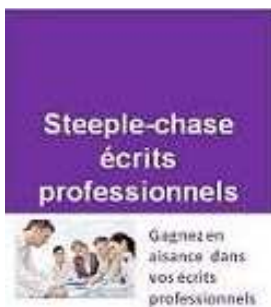
- Développer l'impact de sa communication managériale **2 Jours**
- Se positionner dans son rôle de manager **1 Jour**
- Devenir manager coach et motiver ses collaborateurs **2 Jours**
- Impulser une dynamique d'équipe **2 Jours**
- Prévenir les conflits et gérer les situations critiques **2 Jours**



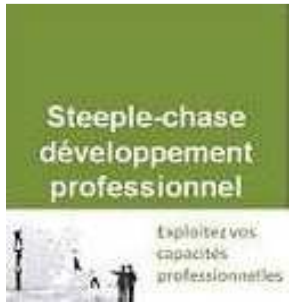
- Fondamentaux de la communication **1 Jour**
- Image personnelle & image d'entreprise **2 Jours**
- Prise de parole en public & confiance en soi **2 Jours**
- Gestion des émotions au travail (développement de l'IE) **2 Jours**
- Personnalités difficiles : vivre en bonne intelligence avec ses semblables **2 Jours**



- Fondamentaux de la vente **2 Jours**
- Savoir vendre avec méthode **1 Jour**
- Manager ses forces de vente **2 Jours**
- Savoir convaincre & gérer les situations difficiles **2 Jours**
- Gérer sa relation client & optimiser son sens du service **2 Jours**



- (Re) trouver le plaisir d'écrire **3 Jours**
- Utiliser une communication écrite pertinente **2 Jours**
- Comprendre les enjeux des écrits professionnels **2 Jours**
- Savoir rédiger des courriers professionnels **1 Jour**
- Construire et rédiger un mailing **1 Jour**



- Savoir lire plus vite et mieux **2 Jours**
- Dynamiser sa mémoire **2 Jours**
- Développer son esprit de synthèse **2 Jours**
- Organiser ses idées et sa prise de notes avec le **Global Map®** **2 Jours**
- Organiser et gérer son temps : comment faire ? **1 Jour**



- Appréhender l'environnement mondial de l'entreprise **1 Jour**
- Savoir lire les états financiers de son entreprise **2 Jours**
- Comprendre les outils de l'analyse financière **1 Jour**
- Gérer un centre de profit (BU) au quotidien **2 Jours**
- Décider pour du moyen/long terme **2 Jours**
- Savoir communiquer sur ses résultats **1 Jour**

Steeple-chase Histoire & culture générale



Revivre l'Histoire
pour améliorer
vos repères

- Découvrir notre évolution à travers la mode **1 Jour**
- Fenêtre sur l'Histoire d'une époque **2 Jours**
- Interview des souverains de France **1 Jour**
- L'esprit d'entreprendre du Moyen-âge à nos jours **1 jour**
- L'empreinte des femmes dans l'Histoire de France **1 jour**
- Points clés pour comprendre l'actualité du XXe siècle **2 jours**
- Puzzle chronologique pour créer ses propres repères **1 jour**

(avec visite du Musée Jacquemart-André)

Steeple-chase efficacité personnelle



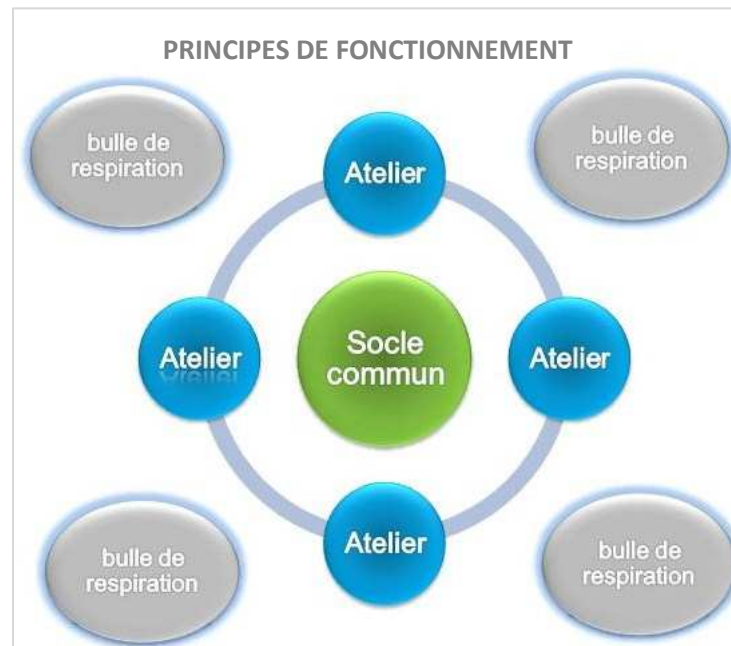
Améliorer son
Français à l'oral
comme à l'écrit

- Se réconcilier avec le Français à l'écrit **6 jours (6 x 1)**
- Etre à l'aise en Français à l'oral, développer son assertivité et sa confiance en soi **3 jours**

- **PACK SERENITE PERSONNALISE***

« **PSP®** » **Pack Sérénité Personnalisé**, actions récurrentes, séquencées dans le temps et progressives pour apprendre à **réguler son stress durablement** (socle de fondamentaux en tronc commun, puis parcours appropriés à l'entreprise après diagnostic de notre équipe d'experts – sophrologues, thérapeutes, formateurs, médecins, artistes...)

***Tous nos packs peuvent être dissociables**



+ NOS ORIGINAUX

- « **FORM'ACTING** », un concept unique de mise en situations quasi réelles grâce au binôme novateur, comédiens professionnels / formateurs experts.

MERAS-NETWORK propose des actions de formation sur mesure à partir d'approches dynamiques où, créativité, rigueur méthodologique et innovation pédagogique, agissent comme un véritable « booster » du développement des compétences en communication interpersonnelle.

Quelques exemples :

- ☞ Prendre la parole en public ou en situation difficile
- ☞ Animer et conduire une réunion
- ☞ Manager et gérer une équipe
- ☞ Accroître l'efficacité dans sa Relation Client (*en entreprise, en CHR, ...*)
- ☞ Gérer les crises et les conflits
- ☞ Gérer son temps et son stress
- ☞ etc.



+ Nos **FORMATIONS-EVENEMENTS**

MERAS-NETWORK conçoit, pour vous :

- ☛ des séminaires et team building originaux **clé en main** sur différentes thématiques (*communication, cohésion d'équipe, leadership, gestion du temps et du stress, ...*) en France et à l'étranger (*Tunisie, Maroc, Chypre, ...*)
- ☛ des jeux pédagogiques sur mesure (*power quizz, chasse au trésor, jeu de l'oie, detective party, lancement de produit, lips dups...*)

+ Vos **EVENEMENTS** d'entreprise

Pour chacune de vos demandes, **notre réseau de prestataires partenaires** et la maîtrise du management de projets événementiels, permettent de vous offrir un événement à vos mesures :

- ☛ soirées, conventions, incentive, symposium...,
- ☛ films institutionnels, bandes son ou musicales,
- ☛ doublage (*synchro, voice over avec des comédiens professionnels*),
- ☛ spectacles « **clé en main** » (*One man show, théâtre, musique d'ambiance...*), ou **sur mesure**,
- ☛ concerts ...



+ Principales références



- **Entreprises**

Aéroport de Paris, ADA, AGPM, Air France, ALCATEL, ALSTOM, AREVA, ARTE, ATOS, APEC, AURANEXT, AZUR Assurances, Banque CHAABI du Maroc, BNP Paribas, Bouygues, Budget, Caisse d'Épargne, Caisse des Dépôts DFE, Canal +, Cap Gemini, CARLSON WAGON-LITS, CHANEL, Club Méditerranée, CNAV, CNES, COLIPOSTE, Crédit Agricole Indo Suez, Crédit du Nord, CROUS de Paris, CTIF, Danone, Dassault Systèmes, EADS, EDF, Eurocopter, Euronews, FAURECIA, FNAC, France Télécom, Gan Assurance Vie, GDF, GMF, Gras Savoy, Groupama, HERMES, IKEA, INERIS, Innotech International, Interdis, KENZO, KODAK, KPMG, LENÔTRE, L'OREAL, La Poste, LVMH, Manpower, MARIE Surgelés, Ordre des Avocats, Peugeot, Prometis, Promosalons, Publicis Groupe, Quelle, Quick, Renault, RATP, Rent a Car, SAMU 115, Saupiquet, Sécuritas, SNCF, SNECMA, Toshiba, Toyota, TOTAL, THALES, Vinci, Vivendi Universal, Warner Music Paris ...

- **Administrations**

Assemblée Nationale, Cabinet du 1^e Ministre, Cabinet du Ministre de l'Intérieur, Conseil Général de Côte d'Or, DGCCRF, CNFPT, Ministère de la Solidarité et de l'Emploi, Ministère de la Justice, Ministère de l'Éducation Nationale, Ministère de la Communication, Ministère de la Défense, Mairie de Paris, ...

- **Organismes et écoles**

AFPIC, CEGOS, CENFOP, CNAM, COMUNDI, Chambre de Commerce et d'Industrie de Paris (*Advancia-Négocia, HEC, Técomah...*), de Chalon sur Saône, de Dijon, de Versailles, DEMOS, ESSEC, ENSC, GRETA, IRTES, IUT Paris V, ORT, UMIH-Formation,...

